



**PRIOROOM FRI** bestehend aus  
 + PRIOWALL  
 + PRIOCEIL  
 + PRIODOOR FSA  
 + Zubehör Schottung  
 + Zubehör Lüftung



# PRIOROOM FRI

## Feuerwiderstandsfähiger Raum, individuell

Feuerwiderstandsfähiger und individuell gestaltbarer Raum, bestehend aus 42 mm starken vorgefertigten, nichtbrennbaren Einzelkomponenten Wand, Decke, Feuerschutzabschluss („System 42“) sowie Schottungen und Lüftungselementen.

Der Raum (bestehend aus Wänden und Decken der Feuerwiderstandsdauer F90 und T90 Türen) bietet eine Feuerwiderstandsfähigkeit von 90 Minuten und lässt sich als Raumbauweise in einer schnellen und sauberen Bauweise unter Einbeziehung der vorhandenen Gebäudestruktur und Anbindung an bauliche Gegebenheiten errichten.

### Funktion

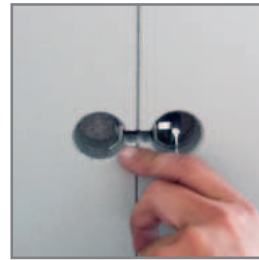
- Feuerwiderstandsfähigkeit 90 Minuten, feuerbeständig
- Wände: F 90/EI 90 Klassifizierung
- Decke: F 90/EI 90 a↔b
- T 90-RS Klassifizierung der Tür(en)
- Tür(en) rauchdicht, dauerfunktionsgeprüft



■ Kantenschutz aus Edelstahl



■ 3-Fallenschloss



■ Schnell und sauber aufbaubar

## Vorteile

- Nur 42 mm Wanddicke der einlagigen Elemente bietet der Raum eine platzsparende Alternative zu konventionellen Bauweisen
- Modularer Aufbau durch vorgefertigte, stabile Elemente
- Montage bei laufendem Betrieb
- Geringe Einschränkungen des internen Arbeitsablaufes
- Schneller Aufbau mit geringer Lärm- und Staubbelastung
- Fertig angelegte Oberflächen innen und außen, kein Tapezieren und Anstreichen erforderlich
- Unterschiedliche Dekoroberflächen möglich
- Planungssicherheit und Zeitersparnis durch ein Gewerk

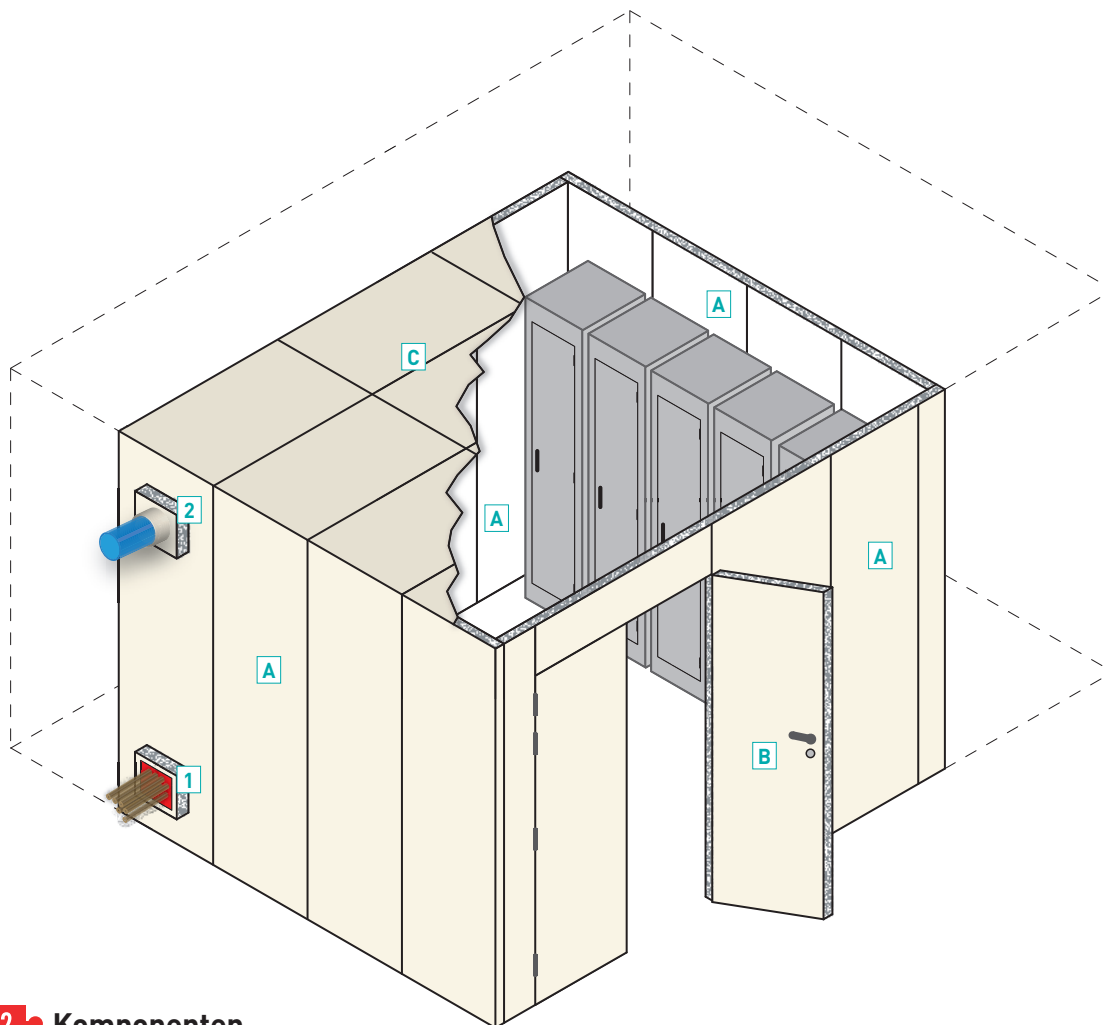
## Aufbau

- Individueller Raum mit hoher mechanischer Beständigkeit
- Modularer Aufbau aus vorgefertigten Elementen
- Ein- oder zweiflügelige Türen
- Einschlagende Tür
- Tür aushängbar, Drückergarnitur in Edelstahl
- Tür(en) mit 3D-Edelstahlbändern und 3-fach Verriegelung, vorbereitet für Profilhalbzylinder
- Türen mit umlaufender Brand- und Rauchschutzdichtungen

## Materialgüte

- Nichtbrennbare Platte mit Oberflächenbeschichtung, klassifiziert A2 – s1, d0: nichtbrennbar
- Standardoberfläche CPL
- Standardfarbe lichtgrau, ähnlich RAL 7035, Kanten und Fasen dunkel abgesetzt

## Anwendungsbeispiel



Schematische Darstellung

### SYSTEM 42 Komponenten

- A** Wandsystem PRIOWALL
- B** Feuerschutzabschluss PRIODOOR FSA
- C** Deckensystem PRIOCEIL

### Zubehör

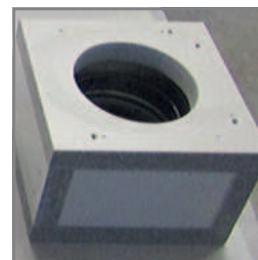
- 1** Kabel- und Rohrschott für Wandl
- 2** Brandschutzklappe



■ Feuerbeständiges Kabel-/Rohrschott



■ Brandschutzklappe BEK



■ Brandschutzklappe BSK

## Optionen und Zubehör

- Alle PRIORIT-Oberflächen, vgl. Seite 44
- Grundierfolie, bauseitiger Anstrich möglich
- Aludekor
- Panikschloss
- Türschließer
- Glaselemente in der Tür
- Feuerbeständiges Kabelschott – Klassifizierung S90
- Feuerbeständiges Kabel-/Rohrschott
- Zu-/Abluftsystem NW 100 mm



■ Hydraulischer Türschließer

Art.	Zubehör
<b>Brandschutzklappen</b>	
TTW-LL-K90	Brandschutzklappe BEK EI90S mit thermischer Auslösung; DN 100, einbaufertig für System 42 Konstruktionen, mit Anschlussmuffe einseitig für DN 100
BSK-FK90-100	Brandschutzklappe BSK EI90S mit thermischer Auslösung, einbaufertig für System 42 Konstruktionen; B x H x T: 236 x 170 x 230 mm; Nennweite ø 100 mm; Gewicht: 13 kg
<b>Belüftungssysteme</b>	
VENT-24V	Zusätzliches Belüftungset, bestehend aus Lüfter 24V DC; ohne Netzteil
VENT-24V-NETZ	Netzteil für zusätzliches Belüftungset 24V 60 W; mit Hutschiene
<b>Kabel- und Rohrschott</b>	
KRS125	Kabel- und Rohrschott d = 135 mm; Außenmaße 200 x 200 mm
TTW-S-S90	Kabelschott Außenmaße B x H x T: 444 x 204 x 200 mm; Innenmaße B x H x T: 360 x 120 x 200 mm; PRIODEK H Rahmen
TTW-S-S90-KLEIN	Kabelschott Außenmaße B x H x T: 444 x 144 x 200 mm; Innenmaße B x H x T: 360 x 60 x 200 mm; PRIODEK H Rahmen

- Türen siehe Seite 176ff
- Türzubehör siehe Seite 180ff

## Praxisbeispiele

