



Fire  
Resistance  
**30 Min.**



**S**Smoke  
Protection  
min leakage



Material  
+ Decor  
**A2** Class



# PRIOELEC EHL31

## Elektro-Hängegehäuse

PRIORIT Elektro-Hängegehäuse in einflügeliger Ausführung, geeignet für den **Funktionserhalt von sicherheitstechnischen Anlagen im Brandfall über 30 Minuten**. Der Korpus ist aus nichtbrennbaren Brandschutzplatten der Klasse A2 – s1, d0 gefertigt. Serienmäßig haben die Schränke ein Lüftungssystem in der Rückwand und Kabeleinführungen oben und unten. Die Innenmaße richten sich nach den genormten Verteilerfeldern und Montageplatten.

Der Nachweis des Funktionserhaltes ist nach MLAR zu führen.

### Funktion

- Feuerwiderstandsfähigkeit über 30 Min. feuerhemmend
- Brand von außen, geeignet für Funktionserhalt über 30 Min.
- Rauchdicht, kaltrauchdicht
- Schutzart: IK10, IP 44
- Schutzklasse II
- CE-Kennzeichnung



■ Belüftungsprinzip



■ Kabeleinführung oben



■ Schwenkhebel und Doppelbartzylinder



■ Aushängbare Türbänder aus Edelstahl

## Aufbau

- Leergehäuse mit hoher mechanischer Beständigkeit
- Türbänder aus Edelstahl
- Tür aushängbar
- Türanschlag vor Ort wechselbar
- Tür in den Korpus einschlagend, Öffnungswinkel ca. 180°
- 2-Punkt-Türverriegelung über Schwenkhebel mit Doppelbartzylinder (austauschbar gegen Hausschließanlage)
- Umlaufende Brandschutzdichtung, im Brandfall selbsttätig aufschäumend
- Kabeleinführung oben + unten, zur Bündeleinführung
- Befestigungsschienen zur Montage der Geräteträger oder Montageplatte

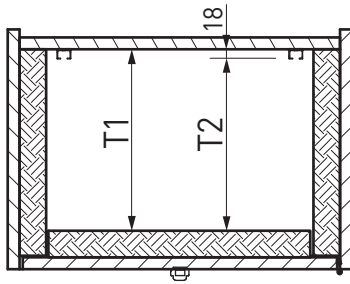
## Materialgüte

- Nichtbrennbare Platte mit Oberflächenbeschichtung, Klassifizierung A2 – s1, d0
- Standardoberfläche CPL
- Standardfarbe lichtgrau – ähnlich RAL 7035, Kanten und Fasen dunkel abgesetzt

## Lieferumfang

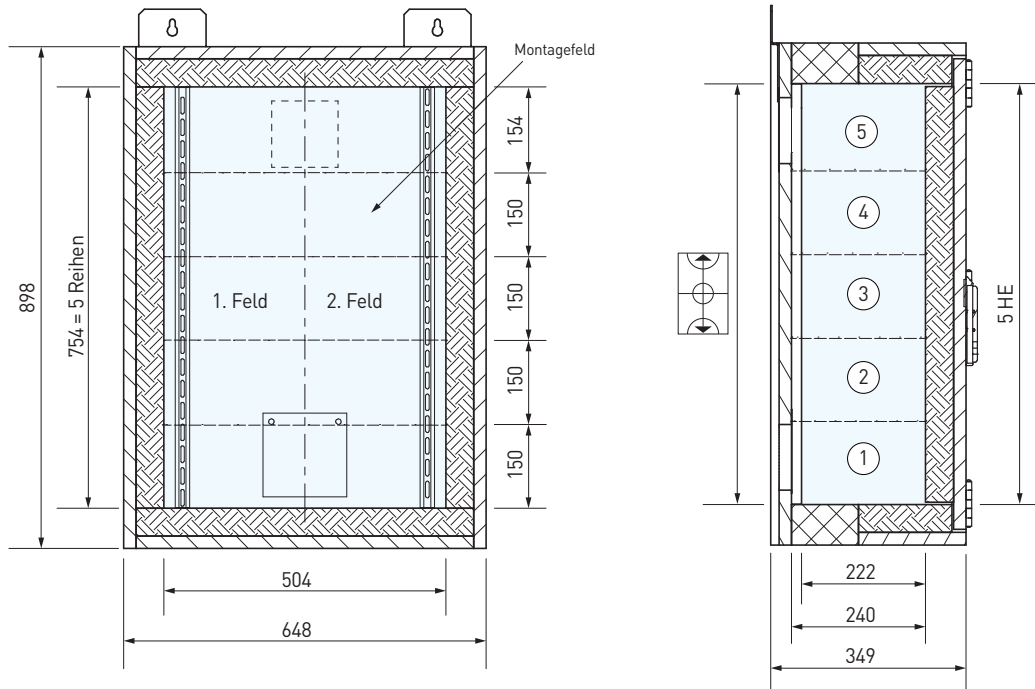
- Leergehäuse, mit integrierter Thermosicherung

Nutzbare Innenabmessungen

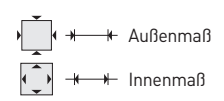
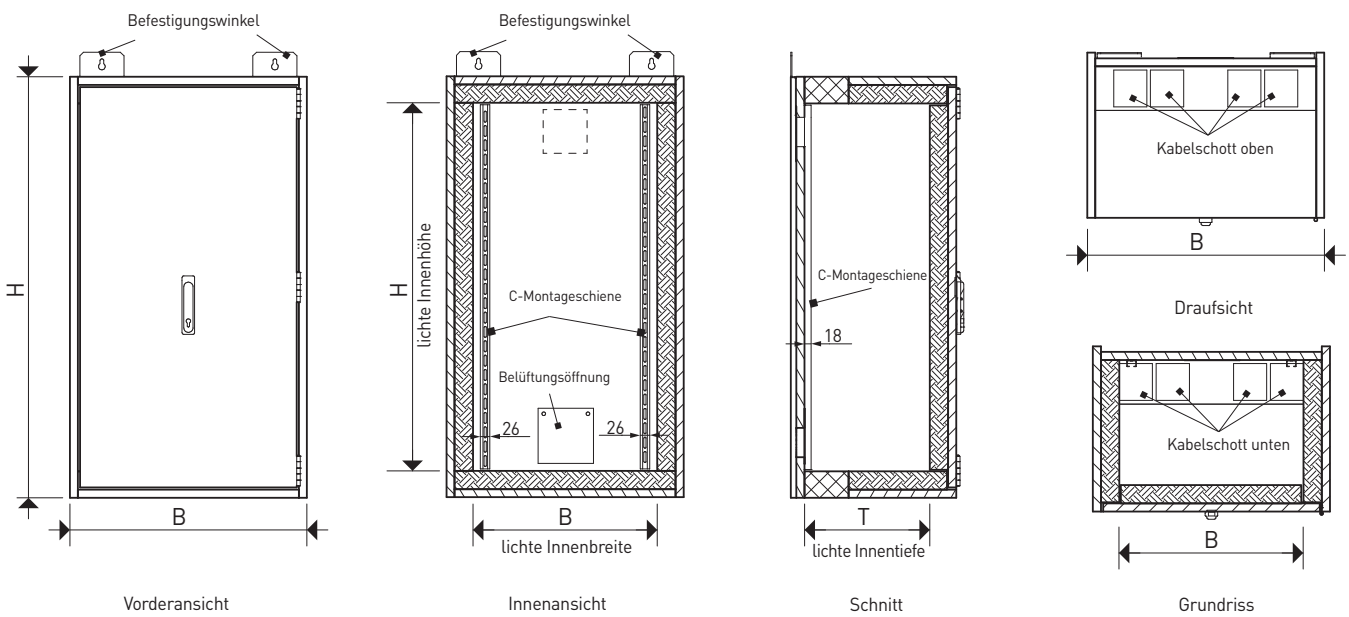


Innentiefe Gehäuse T1 mm	Nutzbare Innentiefe T2 mm
240	222
340	322

Standardgehäuse EHL



Nutzbare Innenraum am Beispiel eines PRIOELEC EHL31.05224



Technische Änderungen vorbehalten. | Stand: 21.05.2024

Art.								
x = DIN 1	H x B x T mm	H x B x T mm	kg	P <sub>Vmax</sub> = W	DIN = x			

**30 Minuten Feuerwiderstandsfähigkeit** – Leergehäusetypen geprüft und zertifiziert durch das Prüfinstitut VDE nach DIN EN 62208

**Innentiefe 240 mm**

	EHL31.03124-x	598 x 398 x 349	454 x 254 x 240	51	112	L/R	2 (3)	1	24
	EHL31.03224-x	598 x 648 x 349	454 x 504 x 240	71	114	L/R	2 (3)	2	48
	EHL31.04124-x	748 x 398 x 349	604 x 254 x 240	62	113	L/R	3 (4)	1	36
	EHL31.04224-x	748 x 648 x 349	604 x 504 x 240	85	115	L/R	3 (4)	2	72
	EHL31.05124-x	898 x 398 x 349	754 x 254 x 240	73	113	L/R	4 (5)	1	48
	EHL31.05224-x	898 x 648 x 349	754 x 504 x 240	99	116	L/R	4 (5)	2	96
	EHL31.06124-x	1048 x 398 x 349	904 x 254 x 240	83	114	L/R	5 (6)	1	60
	EHL31.06224-x	1048 x 648 x 349	904 x 504 x 240	114	117	L/R	5 (6)	2	120
	EHL31.06324-x	1048 x 898 x 349	904 x 754 x 240	144	121	L/R	5 (6)	3	180
	EHL31.07124-x	1198 x 398 x 349	1054 x 254 x 240	94	114	L/R	6 (7)	1	72
	EHL31.07224-x	1198 x 648 x 349	1054 x 504 x 240	128	118	L/R	6 (7)	2	144
	EHL31.07324-x	1198 x 898 x 349	1054 x 754 x 240	163	124	L/R	6 (7)	3	216
	EHL31.08124-x	1348 x 398 x 349	1204 x 254 x 240	105	115	L/R	7 (8)	1	84
	EHL31.08224-x	1348 x 648 x 349	1204 x 504 x 240	143	120	L/R	7 (8)	2	168
	EHL31.08324-x	1348 x 898 x 349	1204 x 754 x 240	181	126	L/R	7 (8)	3	252
	EHL31.09124-x	1498 x 398 x 349	1354 x 254 x 240	115	115	L/R	8 (9)	1	96
	EHL31.09224-x	1498 x 648 x 349	1354 x 504 x 240	157	121	L/R	8 (9)	2	192

**Innentiefe 340 mm**

	EHL31.04234-x	748 x 648 x 449	604 x 504 x 340	101	117	L/R	3 (4)	2	72
	EHL31.05234-x	898 x 648 x 449	754 x 504 x 340	117	119	L/R	4 (5)	2	96
	EHL31.06234-x	1048 x 648 x 449	904 x 504 x 340	133	120	L/R	5 (6)	2	120
	EHL31.06334-x	1048 x 898 x 449	904 x 754 x 340	167	128	L/R	5 (6)	3	180
	EHL31.07234-x	1198 x 648 x 449	1054 x 504 x 340	150	123	L/R	6 (7)	2	144
	EHL31.07334-x	1198 x 898 x 449	1054 x 754 x 340	187	131	L/R	6 (7)	3	216
	EHL31.08234-x	1348 x 648 x 449	1204 x 504 x 340	166	125	L/R	7 (8)	2	168
	EHL31.09234-x	1498 x 648 x 449	1354 x 504 x 340	182	128	L/R	8 (9)	2	192

Ausschreibungstext finden Sie unter: [www.priorit.de](http://www.priorit.de)

**P<sub>Vmax</sub>** Empfohlene ca. Werte für die Montage und Aufstellung an einer feuerwiderstandsfähigen Wand. Ein „Derating“ der elektrischen Betriebsmittel ist zu berücksichtigen. Die Einhaltung der Grenzübertemperaturen gemäß der gültigen DIN EN 61439-1 ist zu beachten.

Verlustleistung im Normalbetrieb bei ΔT = 13 K (Innen 35°C, Außen 22°C), mit bauseits eingebautem Lüfter

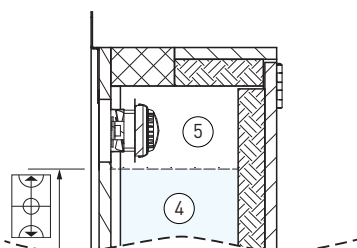
Unverbindliche Lieferzeit ca. 2 Wochen je nach Bestellmengen.

**Optionen und Zubehör**

- Alle PRIORIT Oberflächen vgl. Seite 44

Art.	Zubehör
<b>Technische Belüftung</b>	
EBEL-VENT-L230R2-OT	Belüftungssystem, bestehend aus Lüfter und Rauchmelder, anschlussfertig (230 V AC)
EBEL-VENT-L24R2-OT	Belüftungssystem, bestehend aus Lüfter und Rauchmelder, anschlussfertig (24 V DC)

**Beispiel:**



Bei einem nachträglichem Einbau der Lüftereinheit EBEL-VENT-L230R2-OT bzw. EBEL-VENT-L24R2-OT verringert sich die nutzbare Höhe um eine Höheneinheit.

Technische Änderungen vorbehalten. | Stand: 21.05.2024

