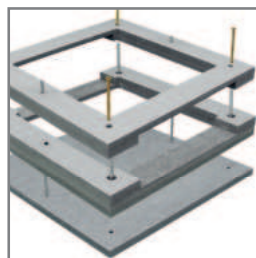




■ Einbaubeispiel



■ Kabelschott



■ Aufbau

Aufbau

- Gehäuse mit hoher mechanischer Beständigkeit zur Aufputzmontage
- Befestigung über 4 Bohrungen in den Rahmenecken
- Deckel mit Griffmulde, durch zwei selbstsichernde Muttern verschraubt
- Zerlegbares Rahmenplattensystem für leichte Kabeleinführung
- Kabeleinführung von zwei gegenüberliegenden Seiten möglich
- Kabelschotts schäumen im Brandfall selbsttätig auf
- Vorgebohrte Löcher für einfache Befestigung der Einbauten

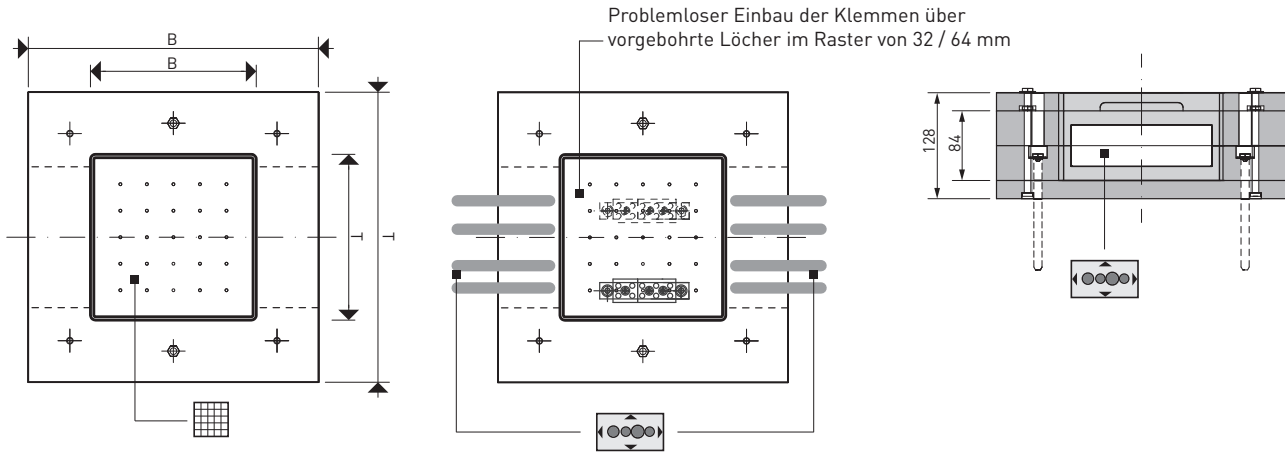
Materialgüte

- Nichtbrennbare Platte mit Oberflächenbeschichtung, klassifiziert A2 – s1, d0: nichtbrennbar
- Oberfläche CPL
- Standardfarbe lichtgrau – ähnlich RAL 7035, Kanten und Fasen dunkel abgesetzt

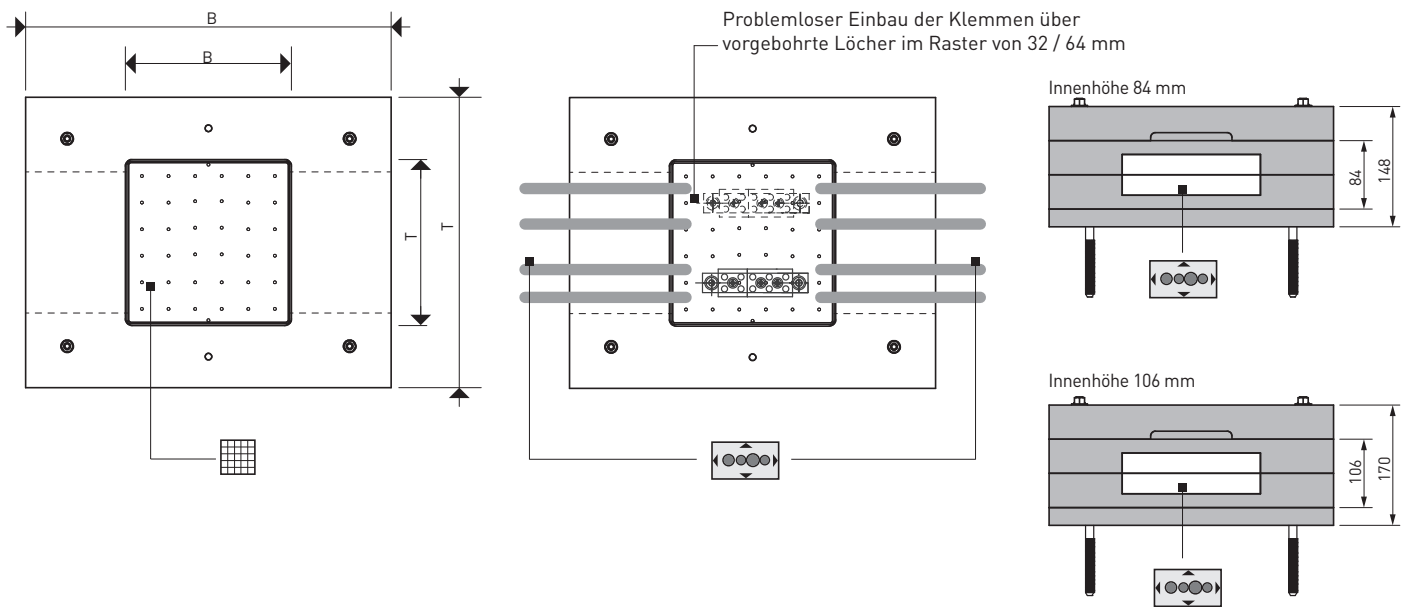
Montage

Einfache Montage und leichtes Kabelrangieren durch zerlegbares Rahmenplattensystem in Schichtbauweise

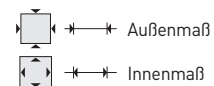
PRIOELEC EK Elektro-Klemmkasten ohne Bestückung





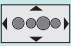


Elektro-Klemmkasten PRIOELEC EK31



Elektro-Klemmkasten PRIOELEC EK91



Art.	 H x B x T mm	 H x B x T mm	 kg	 mm	 mm
30 Minuten Feuerwiderstandsfähigkeit					
Innenhöhe 84 mm					
EK31-020-020-08	128 x 350 x 350	84 x 200 x 200	17	32	50 x 170
EK31-030-030-08	128 x 450 x 450	84 x 300 x 300	25	64	50 x 270
EK31-040-040-08	128 x 550 x 550	84 x 400 x 400	34	64	50 x 370
90 Minuten Feuerwiderstandsfähigkeit					
Innenhöhe 84 mm					
EK91-020-020-08-S	148 x 440 x 350	84 x 200 x 200	32	32	50 x 170
EK91-030-030-08-S	148 x 540 x 450	84 x 300 x 300	45	64	50 x 270
EK91-040-040-08-S	148 x 640 x 550	84 x 400 x 400	60	64	50 x 370
Innenhöhe 106 mm					
EK91-030-030-10-S	170 x 540 x 450	106 x 300 x 300	51	32	50 x 270
EK91-040-040-10-S	170 x 640 x 550	106 x 400 x 400	67	64	50 x 370

Ausschreibungstext finden Sie unter: www.priorit.de