

Montage- und Bedienungseinleitung

EKRD90-014-014

Allgemeine sicherheitstechnische Hinweise

- Die Betriebs-/ Montageanleitung ist stets am Einsatzort der Auszüge aufzubewahren.
- Gesetzlich vorgeschriebene Sicherheitshinweise sind den Benutzern an sichtbarer Stelle anzubringen.
- Benutzen Sie das Produkt nur in ordnungsgemäßen Zustand.
- Beachten Sie die technischen Angaben in unserem Katalog bzw. Datenblatt zu dem jeweiligen Produkt.
- Eine unsachgemäße Installation kann die Schutzfunktion beeinträchtigen.
- Beachten Sie alle Hinweise dieser Bedienungs- und Wartungsanleitung.
- Es würde den Rahmen sprengen, alle gültigen Bestimmungen und Richtlinien aufzulisten. Prüfen Sie daher immer, ob Ihre Anlage den gültigen Bestimmungen entspricht.

Gewährleistung, Überlassungserklärung

Um eine optimale Funktion unserer Produkte zu gewährleisten, sind die Montagehinweise unbedingt einzuhalten.

PRIORIT übernimmt keine Gewährleistung für Schäden an sonstigen Produkten, die durch den Einbau oder den Einsatz des Produktes entstehen können.

Die Gewährleistung von PRIORIT erstreckt sich auf die gelieferten Produkte.

Ver- oder Abänderungen der Konstruktion dürfen nur nach Rücksprache mit PRIORIT durchgeführt werden, da sonst die Zulassung/Gewährleistung erlischt.

Die Gewährleistung für Montageleistungen ist vom Verbauer/Aufsteller zu übernehmen.

Gewährleistungs- und Haftungsansprüche bei Personen- und Sachschäden sind ausgeschlossen, wenn sie auf eine oder mehrere der folgenden Ursachen zurückzuführen sind:

- unsachgemäße Montage, Inbetriebnahme, Bedienung und Wartung,
- Nichtbeachtung der Hinweise bezüglich Transport, Lagerung, Betrieb und Montage,
- unsachgemäße Reparaturen oder
- Katastrophenfälle durch Fremdeinwirkung Dritter und höherer Gewalt.

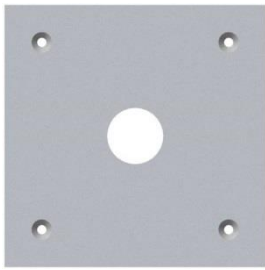
Schutzrechte

Zur Absicherung von Innovation und Konstruktion wurden Gebrauchsmusterschriften beim Deutschen Patentamt hinterlegt.

PRIORIT

Fire | Resistant | Components

1



1x

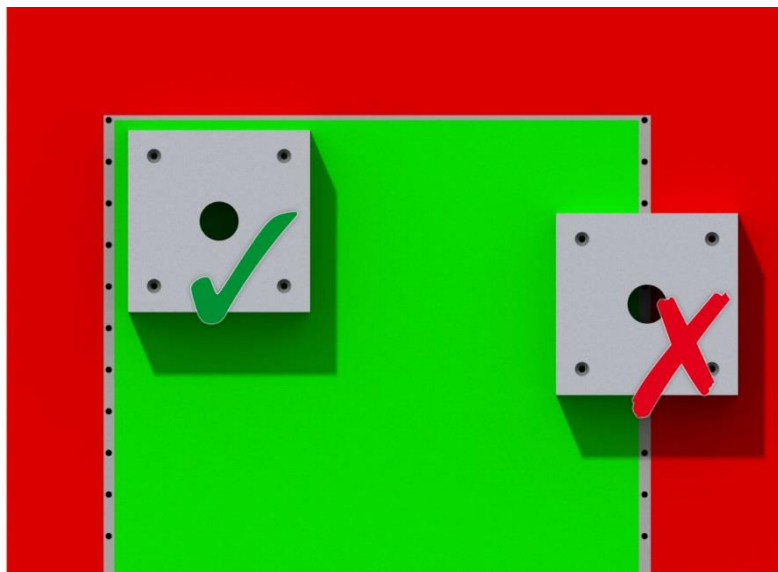
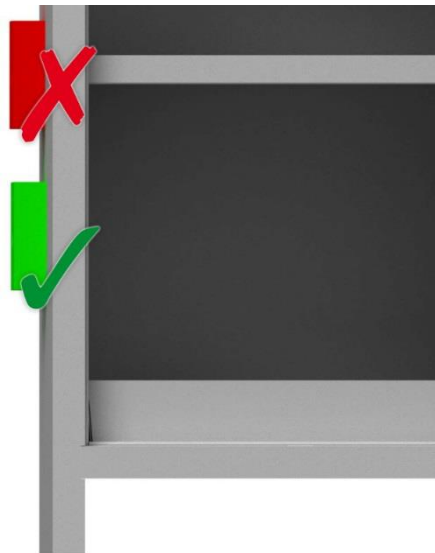


4x



1x

2



Technische Änderungen vorbehalten!

3



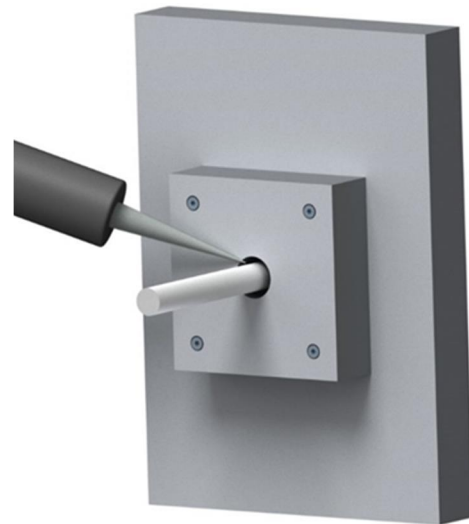
1



2



3



4

Technische Änderungen vorbehalten!